

# מערכת התחברות מהבית NETSCALER

## שלב ראשון: כניסה ראשונית

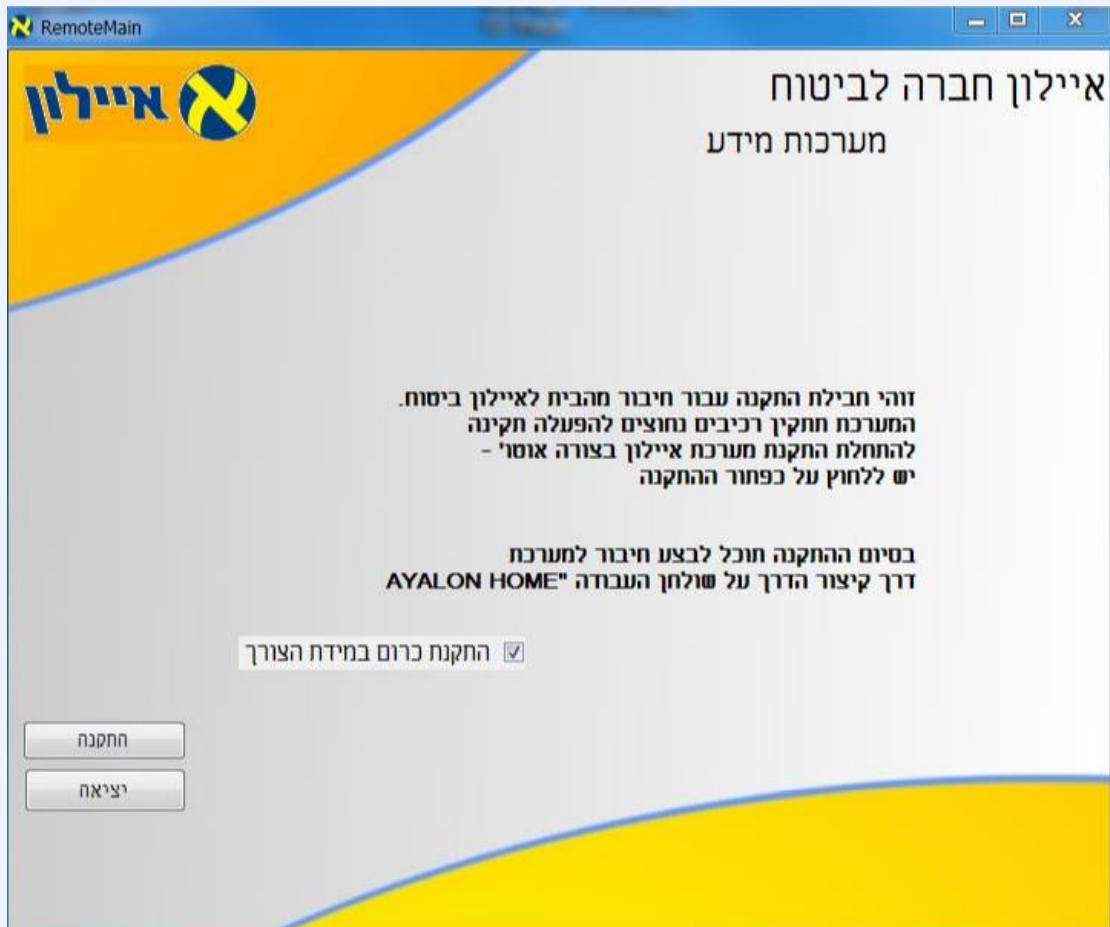
יש להוריד את קובץ ההתקנה מהכתובת:

[https://www.ayalon-ins.co.il/files/Links\\_Tofes\\_Digitali/Remote.exe](https://www.ayalon-ins.co.il/files/Links_Tofes_Digitali/Remote.exe)

ואז להפעיל את הקובץ שירד בשם:

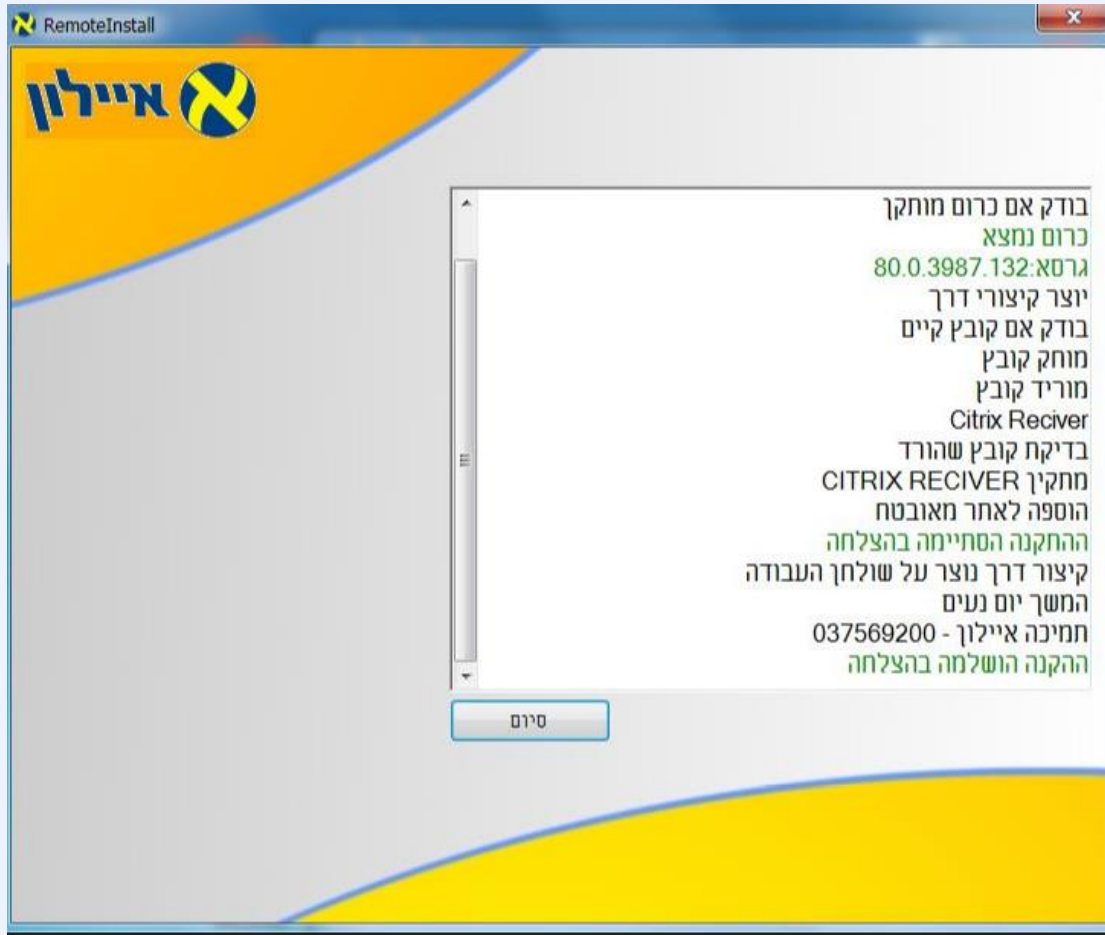
"Remote.exe"

יפתח חלון התקנה- יש לסמן ווי ולחיצה על כפתור "התקנה"



-ההתקנה תתחיל ובסיומה תדרשו ללחוץ על כפתור הסיום-

## מערכת התחברות מהבית NETSCALER



-כאמור, בסיום ההתקנה יתווספו עבורכם שני אייקונים לשולחן העבודה :

"Ayalon Home Connect"



שזה האייקון של החיבור – שדרכו תתחברו .

והשני :

"Ayalon Support"

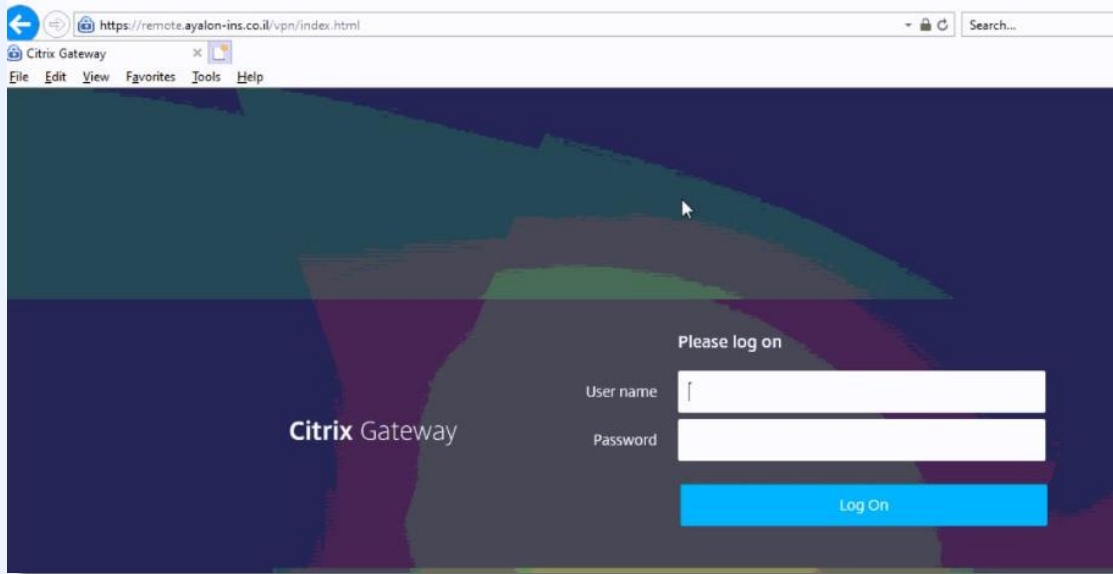
שזה למקרה שתצטרכו לחבר תומך למחשבכם



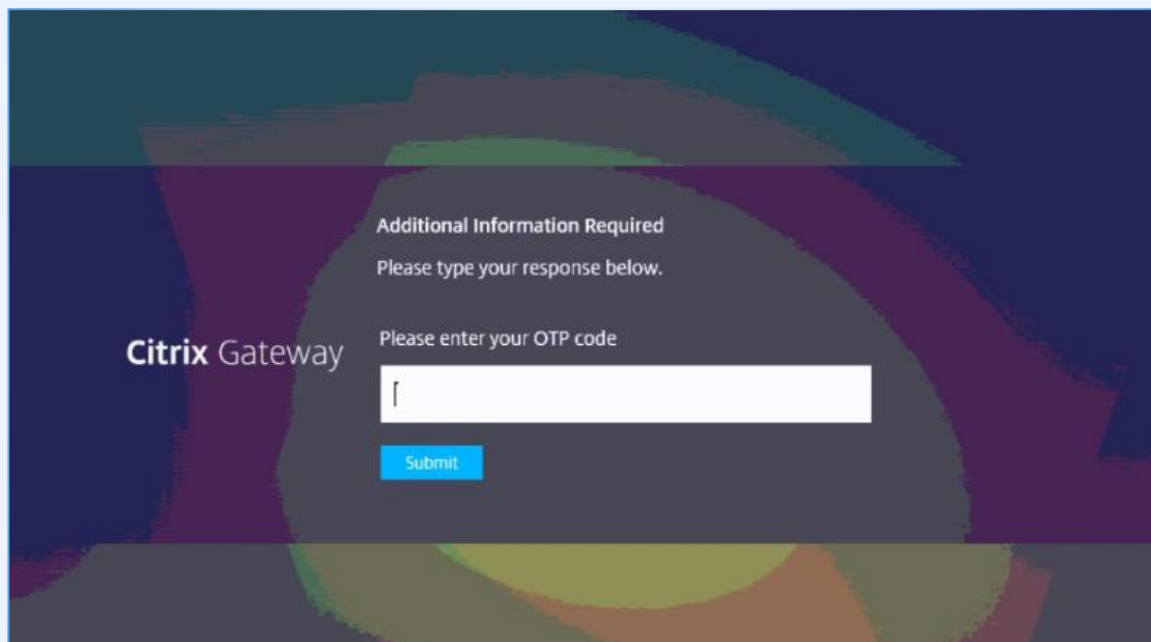
## מערכת התחברות מהבית NETSCALER

-יש ללחוץ על האייקון של "Ayalon Home Connect"

-בחלון שיפתח להכניס שם משתמש וסיסמה



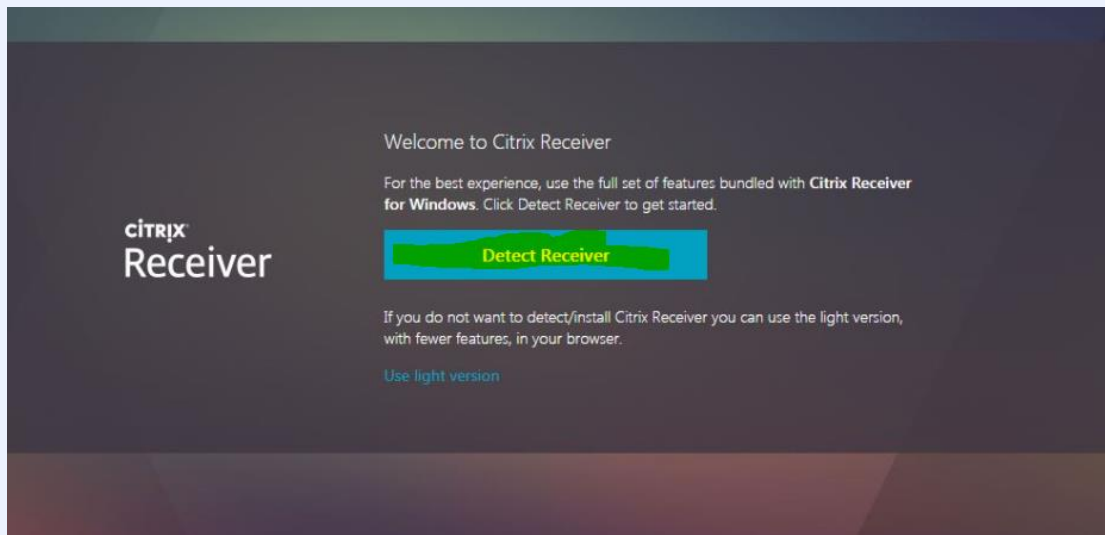
בשלב הזה ישלח קוד למכשירכם הנייד - יש להכניס את הקוד שהתקבל בשדה הריק:



# מערכת התחברות מהבית NETSCALER

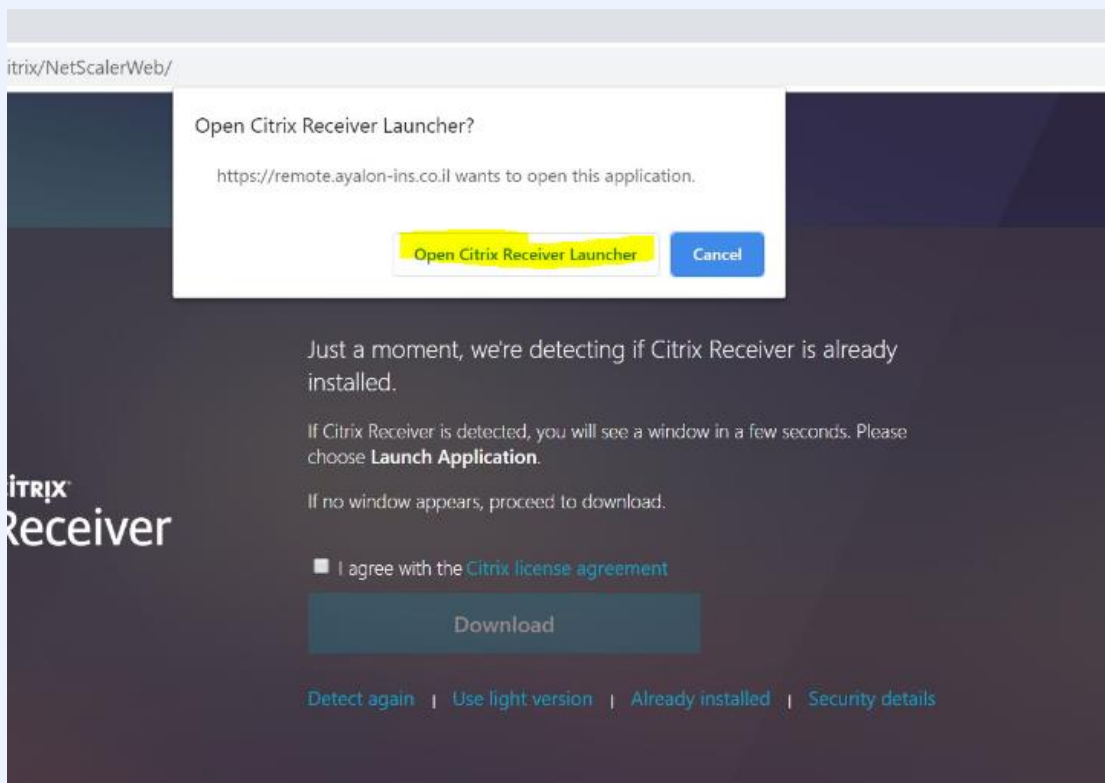
אח"כ יש ללחוץ על הכפתור

Detect Receiver



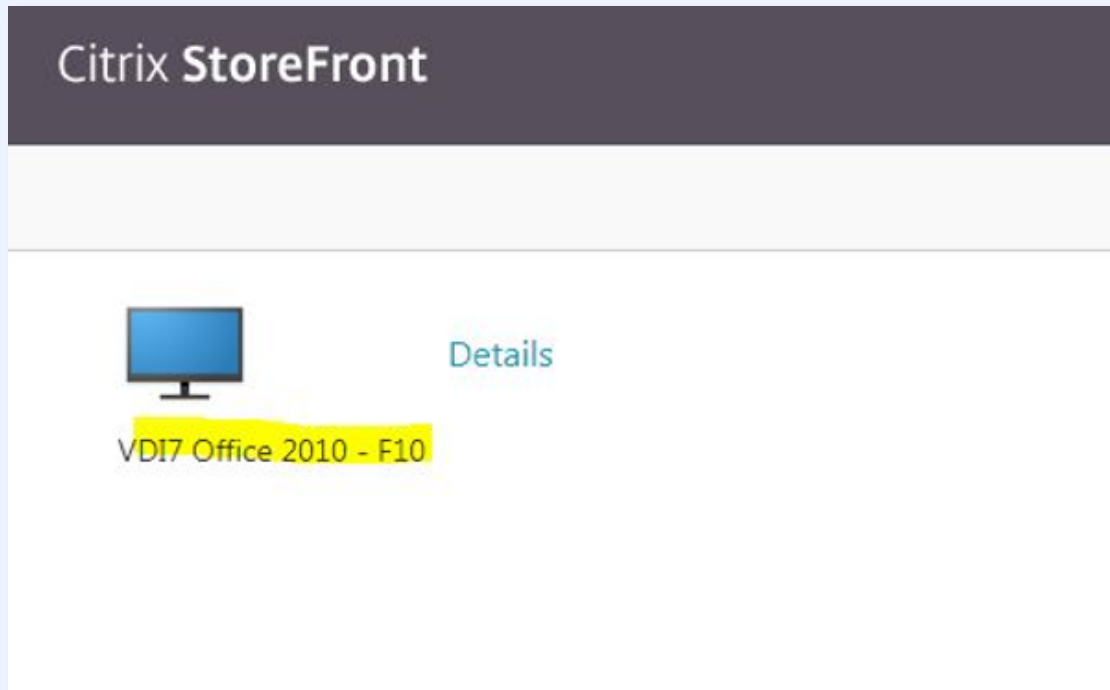
במידה ונפתח חלון התראה של הדפדפן כמו בתמונה - נא ללחוץ על כפתור

Open Citrix Receiver Launcher



## מערכת התחברות מהבית NETSCALER

יפתח חלון ההתחברות- לחיצה על האייקון של המחשב והסביבה תעלה



מפה לחיצה על האייקון של תמונת המסך וסיימתם את החיבור בהצלחה!

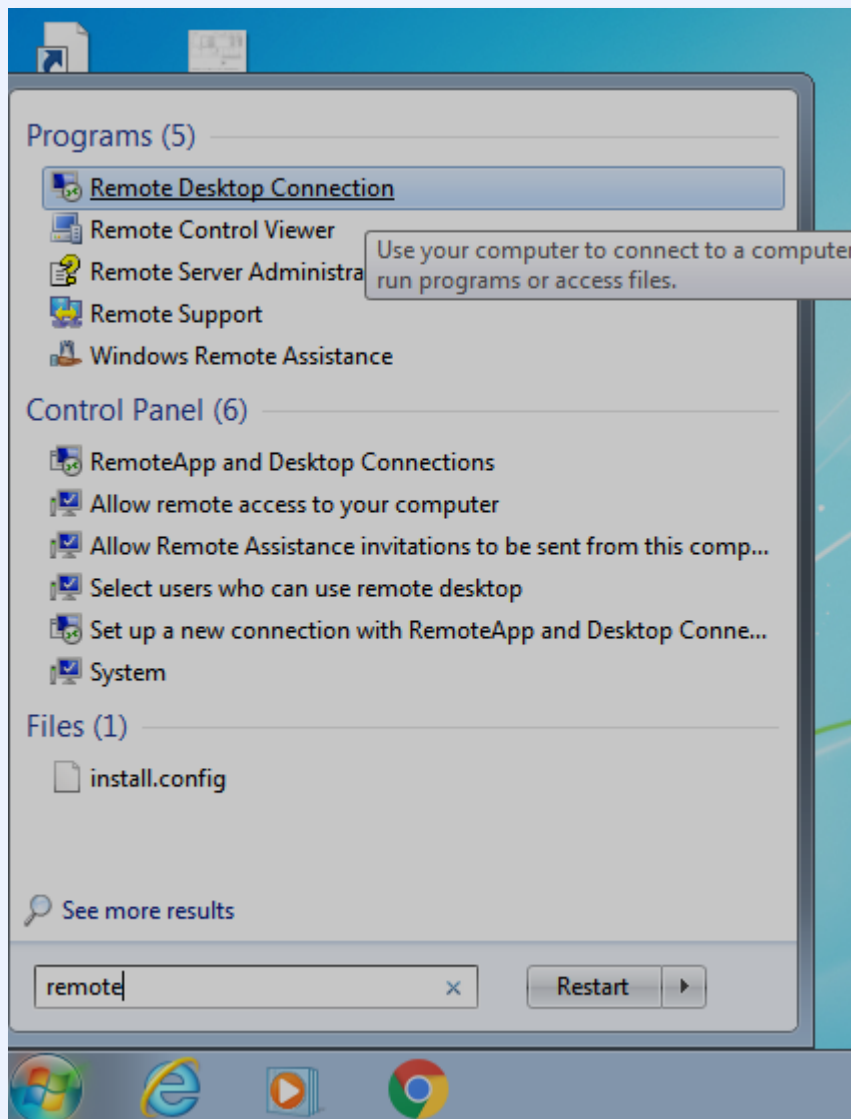
## מערכת התחברות מהבית NETSCALER

### התחברות למחשב מקומי מתוך מחשב ה VDI (שאליו התחברתם בשלב הראשון)

השלים הם כדלקמן:  
אחרי ההתחברות למחשב ה VDI,  
לוחצים על כפתור ה Start במחשב

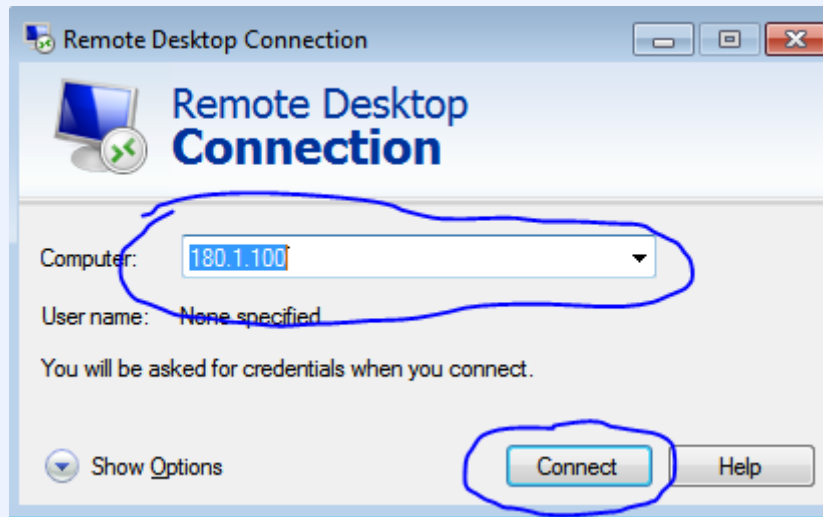


רושמים remote בחיפוש ומיד יופיע האייקון של ה  
Remote Desktop Connection



## מערכת התחברות מהבית NETSCALER

אחרי שמערכת ה Remote תיפתח – נא לרשום את שם המחשב המקומי וללחוץ על Connect



בחלון שנפתח נא לרשום את שם המשתמש + הסיסמה **למחשב** והחיבור יתבצע.

